

Odyscène

Cabaret BMO Sainte-Thérèse

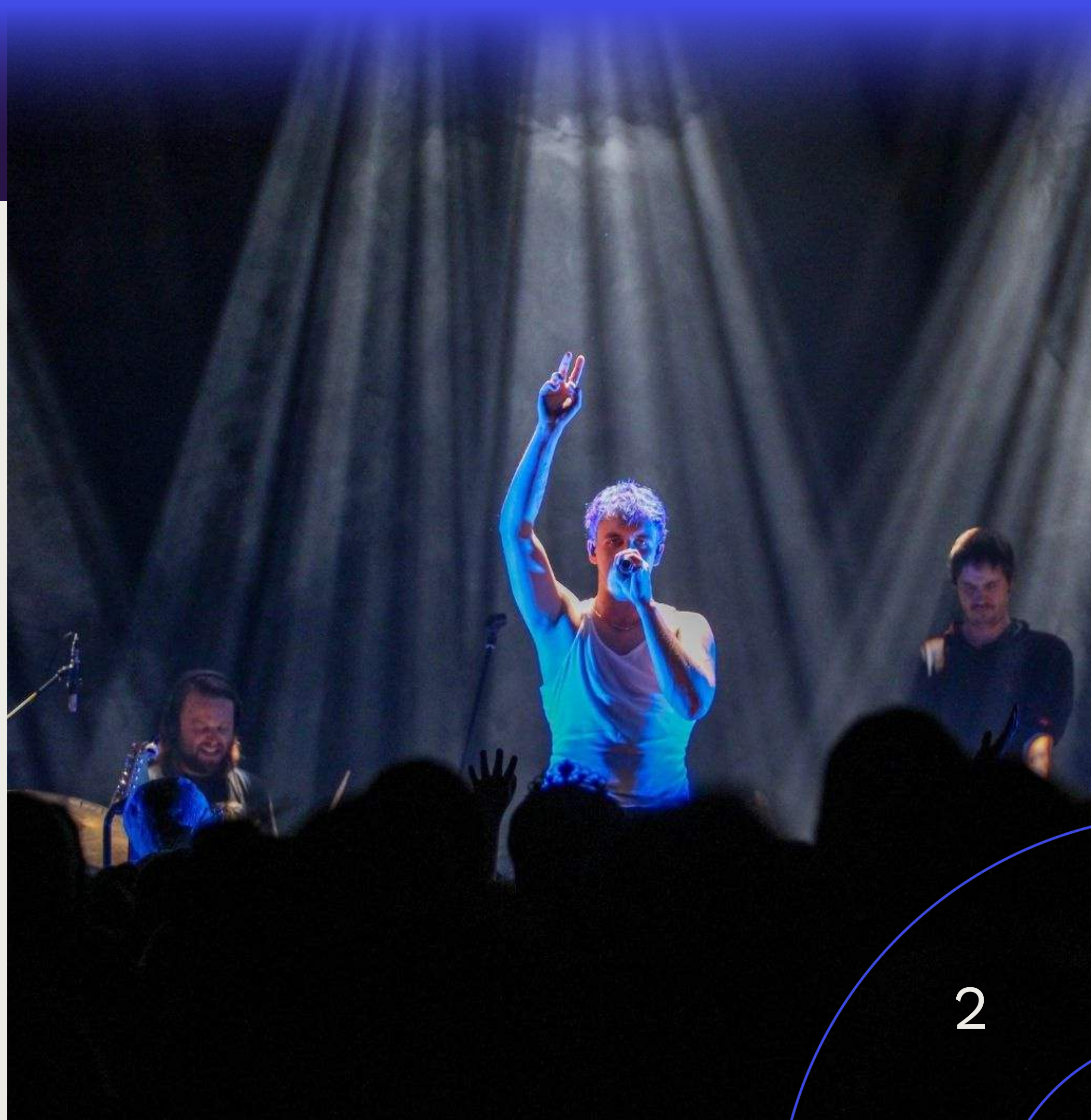
**DEVIS
TECHNIQUE**

AOÛT 2024



Faire vibrer les arts de la scène dans la MRC de Thérèse-De Blainville!

Odyscène est un diffuseur de spectacles et d'émotions qui donne accès aux meilleures offres culturelles québécoises, canadiennes, et d'ailleurs. Il initie les jeunes aux arts de la scène, il fait découvrir des artistes et de nouvelles œuvres. Bref, il crée des rencontres mémorables entre artistes et publics et offre une expérience exceptionnelle. Il contribue ainsi à l'enrichissement de la vie des résidents de la région et au développement global de sa communauté.



Odyscène

SOMMAIRE

- 04 – Adresse et contacts
- 05 – Description de la salle
- 06 – Déchargement et alimentation
- 07 – Équipements d'éclairages
- 08 – Plan d'éclairage fixe (Plafond)
- 09 – Plan au sol
- 10 – Équipements de sonorisation
- 11 – Équipements de sonorisation (suite)
- 12 – Équipements de vidéo
- 13 – Équipements de scène
- 14 – Commodités et sécurité
- 15 – Accès et stationnements

ADRESSE

**57 rue Turgeon, Sainte-Thérèse
Québec, J7E 3H5
(450) 434-5174**

CONTACTS

Direction technique

Mélissa Perron
450-434-5174 poste 102
dt@odyscene.com

Responsable des opérations (accueil, loges)

Marion Charpentier
450-434-5174 poste 107
operations@odyscene.com

Directrice générale et artistique

Chantal Lamoureux
438-520-1282
450-434-5174 poste 104

Directeur des programmations

Étienne St-Laurent
514-826-0510
450-434-5174 poste 101

DESCRIPTION DE LA SALLE

CAPACITÉ

218 en formule cabaret
400 en formule debout
300 en formule scolaire

OUVERTURE DU CADRE

Largeur: 24'9"
Hauteur: sous les ponts 17'6" (Ponts motorisés)

DIMENSION DE LA SCÈNE

Hauteur: 33"

Avec habillage

Largeur: 24'
Profondeur: 18'

Sans habillage

Largeur: 33'9"
Profondeur: 20'9"

COMPOSITION DU PLANCHER

Contre-plaqué à double épaisseur couché sur une surface de béton. Le plancher est recouvert sur toute sa surface d'un marmoleum noir.

HABILLAGE

3 paires de pendrillons fixes (peuvent être pivotés pour positionnement à l'italienne ou à l'allemande)
1 fond de scène, sur rail.
Aucun rideau maison.

DÉCHARGEMENT

DÉBARQUADÈRE

Situé à gauche de la salle.

Déchargement à la rampe au sol.

RÉGIE

En salle

Un espace régie surélevé (8") situé derrière le public au centre de la salle au parterre, incluant un pupitre de mixage de son et un pupitre d'éclairage.

La surface disponible est de 11 pieds de largeur sur 7 pieds de profondeur (3,35m x 2,13m)

Note:

Une installation d'équipement ne sera pas permise ailleurs que dans la régie de salle ou sur scène.

ALIMENTATION ÉLECTRIQUE

JARDIN

Mur Jardin, 2 prises doubles 15 amps "U-Ground"

Mur Jardin, 1 pieuvre de 6 prises 20 amps "Twist-Lock"
(3 de libre)

MUR DU FOND

4 prises doubles 15 amps "U-Ground"

400 amp, 120/208V, 3 phases cam-lock (LX)

COUR

Mur cour, 3 prises doubles 15 amps "U-Ground"

Mur cour, 1 pieuvre de 6 prises 20 amps "Twist-Lock"
(3 libres)

RÉSEAUX DE DISTRIBUTIONS ET CONNEXIONS DMX

Mur cour

2 opto-splitters Data Stream4 de Chauvet avec
4 outputs DMX de 3 ou 5 pins

ÉQUIPEMENTS D'ÉCLAIRAGES

IMPORTANT :

Plan d'accrochage fixe. On ne peut déplacer aucun projecteur, mais c'est possible de refocuser et choisir les gélamines.

10 circuits sont disponibles au sol.

INVENTAIRE FIXE

8x Par Led RGBA

4X Par64 1000w medium

8x lekos ETC zoom 575w 25/50

4X fresnels Strand 6" 1000w avec volet

8x leko ETC 575w 36 degrés (FOH)

ÉQUIPEMENTS ÉCLAIRAGES - DEL (fixe au plafond)

6 x projecteurs motorisés Rogue-R3X-Wash Chauvet

4 x projecteurs motorisés Maverick Force S Profile Chauvet

2 x projecteurs motorisés Maverick Force S Profile Chauvet (FOH)

INVENTAIRE LIBRE AU SOL

4 x lekos ETC zoom 575w 25/50

4x fresnels Strand 6" 100w avec volet

8 x Par64 1000w Narrow

8 x Par64 1000wmedium

9 x Par RGBA Théatrix (Sol)

2 x Ovation CYC 1 FC Chauvet

ACCESSOIRES

16 x portes-gobo pour leko ETC

4 x portants 8' avec base

12 x bases pour projecteur au sol

1 générateur de brouillard MDG Atmosphere

1 x lot de gélamine Roscolux

ÉQUIPEMENT DE CONTRÔLE

1 x Martin M-one + M-play

1 x ETC ION XE (fader wing 20)

1 x ETC express 48/96

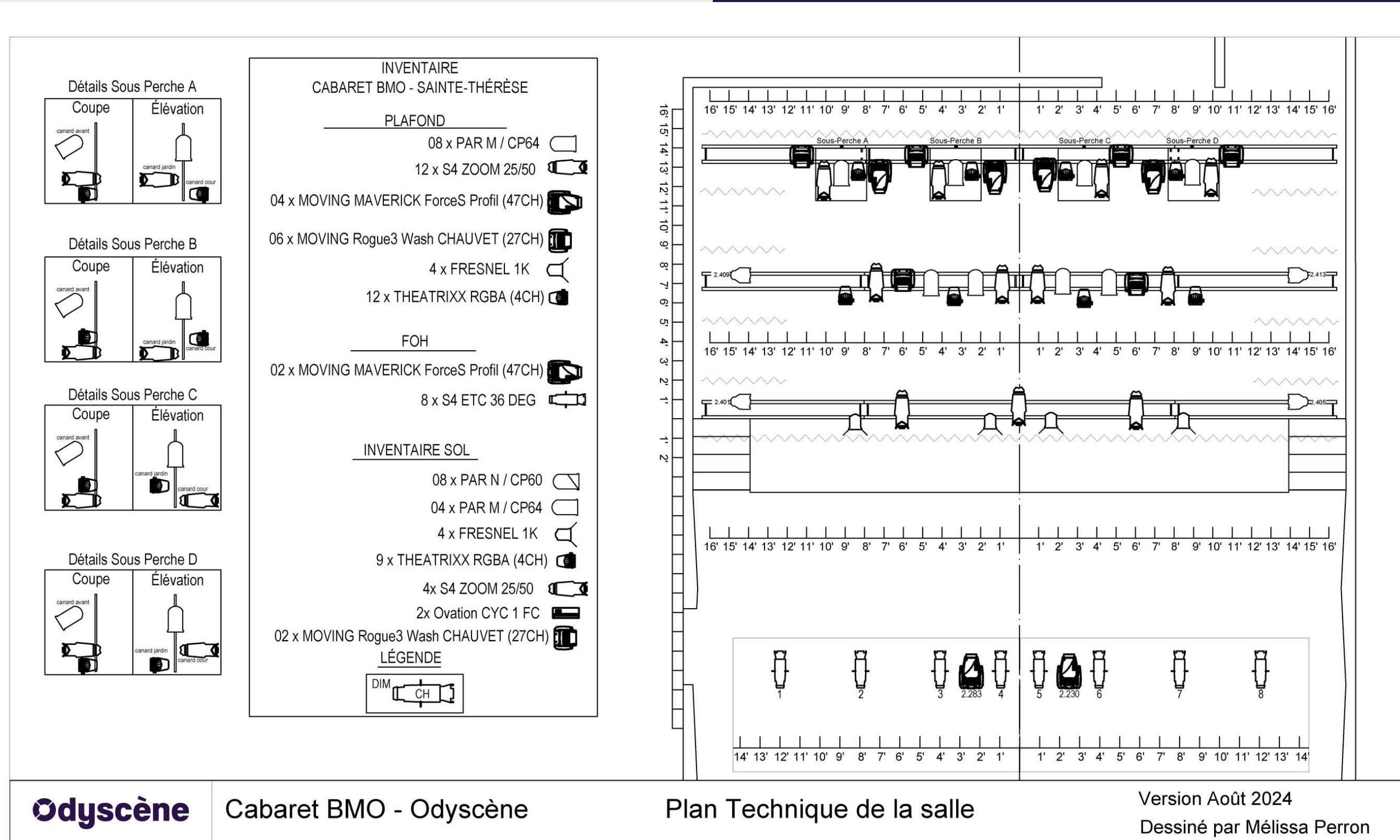
48 x gradateurs 2.4k

PLAN D'ÉCLAIRAGE FIXE PLAFOND

NOTE :

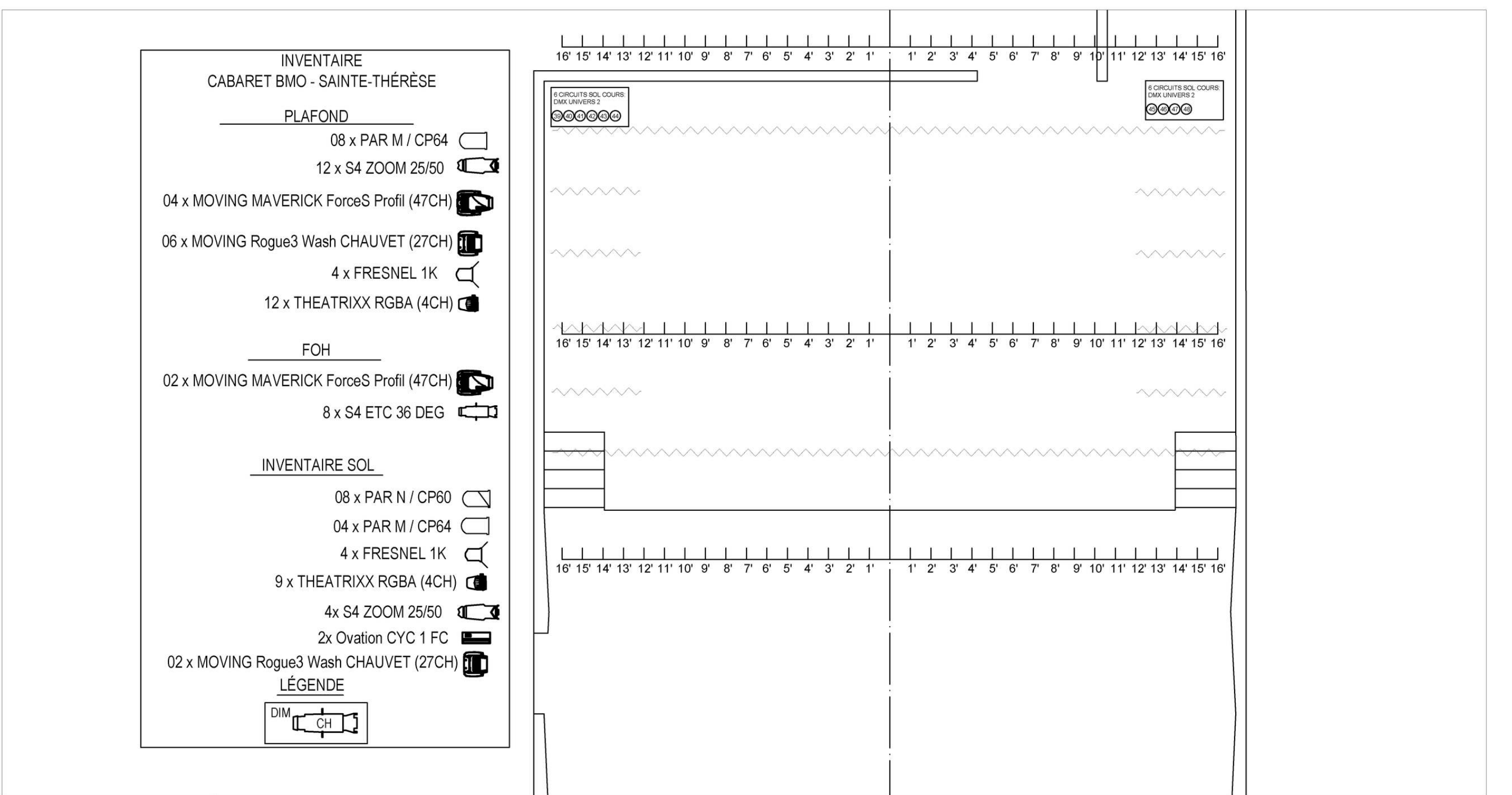
Plan d'accrochage fixe. On ne peut déplacer aucun projecteur, mais il est possible de refocuser et de choisir les gélaines.

10 circuits sont disponibles au sol.



PLAN AU SOL

NOTE :
 Plan d'accrochage fixe. On ne peut déplacer aucun projecteur, mais il est possible de refocuser et de choisir les gélâtines.
 10 circuits sont disponibles au sol.



ÉQUIPEMENTS DE SONORISATION

ENCEINTES ACOUSTIQUES

6 x Arcs L-Acoustics (gauche-droite)
2x SB-218 L-Acoustics (basse)

MONITEURS

6 x JBL PRX512 préamplifié 12" (+2 trépieds)
4 x MTD 115a L-Acoustics

ÉQUIPEMENT DE CONTRÔLE

1 x QL5 (patch analogue)
1 x Behringer X32

AMPLIFICATION

2 x LA8
2 x LA4X

AUTRES

Multi-paires analogue entre la régie et la scène
À cour : 32 entrées - 8 sorties
À jardin : 20 entrées - 12 sorties

LECTEUR CD

1 x Lecteur CD double AutoCue Denon, DN-D4500
1 x Lecteur American Audio VcD 200 MK-II (avec
2 entrées USB pour MP3 seulement)

MICROPHONES

1 x MD421
7 x SM-58
3 x SM-57
1 x Beta-57
3 x E904
2 x Beta 52A
3 x Beta 91A
3 x SM81
1 x AT8542
2 x CK91 AKG SE 300B

ACCESSOIRES

2 x boîtes directes stéréo passives
8 x boîtes directes passives
1 x boîte directe active

ÉQUIPEMENTS DE SONORISATION (SUITE)

MICROPHONE SANS-FIL

2 x micros SHURE sans-fil

2 x micros-casques Beta-53

2 x micros Sennheiser sans fil

1 x récepteur ULXD4D 2 canaux

PIED DE MICRO

18 x grands pieds de micro

11 x petits pieds de micro

6 x pieds droits de micro (atlas)

2 x minis bases rondes de micro

COMMUNICATION

1 x système de communication clear-com 2 canaux

3 x casques clear-com

3 x bases de communication clear-com

1 x régie, 1 x jardin, 1 x arrière-scène, 1 x biscuit
bureau des techniciens

ÉQUIPEMENTS DE VIDÉO

PROJECTEUR CINÉMA

Barco SP2K - 7 - Serveur Alchemy Laser

Lentille "S" Series pour projecteur cinema 2.0-3.9

ÉCRAN DE CINÉMA - PROJECTION AVANT

Situé à 8' du fond de scène

Largeur: 23'-6" (7.21m)

Hauteur: 13'-3" (4.06m)

Écran électrique Strong NDI

CONTRÔLE

1x switcher vidéo V1-HD

1 X ordinateur Mac

1 x logiciel Q-Lab

NOTE

L'écran et le projecteur vidéo sont installés de façon permanente et ne peuvent pas être déplacés et/ou refocussés.

ÉQUIPEMENTS DE SCÈNE

PRATICABLES

6 x praticables 4'x8'

pattes 12''

pattes 24''

pattes 36''

ACCESSOIRES

Poche de sable

Table de plastique 6'

Tapis passe-câble

2 x tabourets noirs en bois

2 x tabourets noirs coussinés

1 x tabouret couleur bois

4 x tabourets en métal noir

MUSICIENS

2 x lutrins noirs

1 x piano à queue Yamaha C1X accordé en A 440

MONTAGE ET DÉMONTAGE

Le montage et le démontage sont terminés lorsque le responsable technique d'Odyscène décrète la scène sécurisée.

VOLUME SONORE DANS LA SALLE

Pour le bien-être du public et dans le souci d'offrir une expérience positive et agréable dans nos lieux de diffusion, le niveau de pression acoustique ne doit pas dépasser 105 dB (A) de moyenne et 110 dB (A) de crête "Peak".

En aucun cas les artistes et techniciens invités ne pourront déroger de cette clause.

COMMODITÉS

LOGES

1 x grande loge

1 x petite loge

BUANDRIE

Laveuse / sècheuse

Planche et fer à repasser

Défroisseur à la vapeur

DOUCHE

Avec serviettes, savon douche, shampoing et conditionneur.

Toutes les loges sont munies de miroirs, chaises, comptoir et petit réfrigérateur.

SÉCURITÉ

En période de montage et démontage, les producteurs et Odyscène doivent s'assurer que le personnel sous leur responsabilité respective porte les équipements de protection individuels requis: chaussure avec embouts d'acier, pantalon long (sous les genoux). Le guide des normes sanitaires en milieu de travail de la CNESST doit être respecté en tout temps.

ENVIRONNEMENT SANS FUMÉE

Il est strictement interdit de fumer ou vapoter dans les lieux de diffusion d'Odyscène.

ACCÈS ET STATIONNEMENTS

57, rue Turgeon, Sainte-Thérèse (Qc)

Trois places de stationnement pour voitures et une places pour camion sont disponibles au débarcadère sur la rue Forget.

