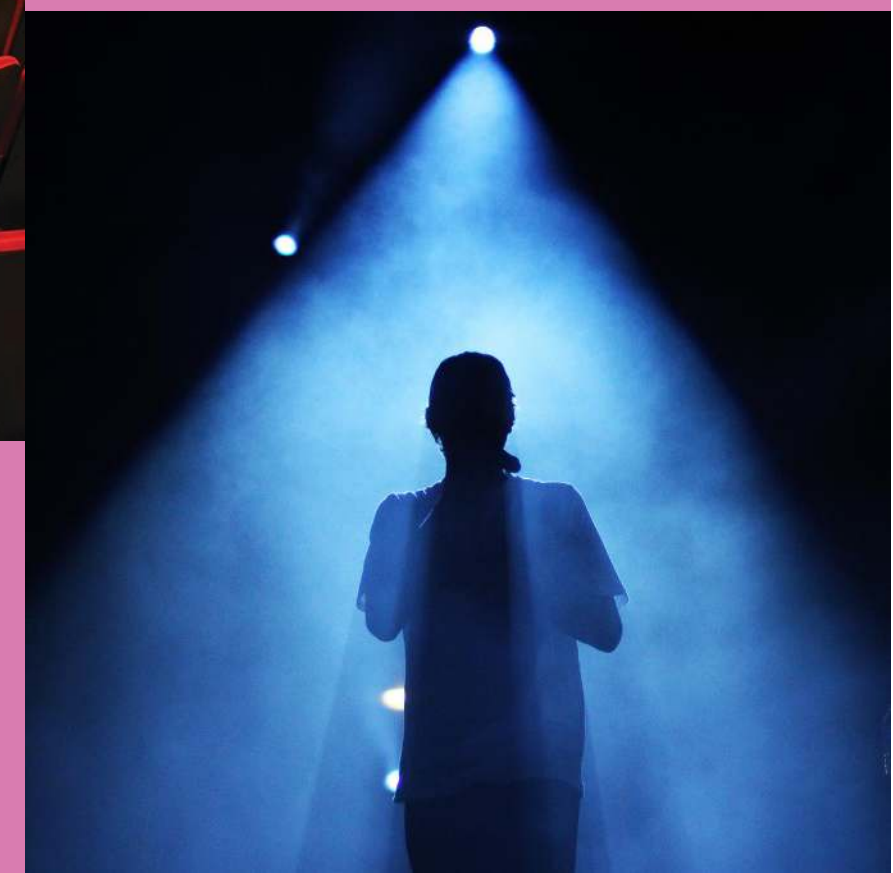


ODYSCÈNE

Devis technique Janvier 2022



THÉÂTRE
LIONEL-GROULX



Faire vibrer les arts de la scène dans la MRC de Thérèse-De Blainville!

Odyscène est un diffuseur de spectacles et d'émotions qui donne accès aux meilleures offres culturelles québécoises, canadiennes, et d'ailleurs. Il initie les jeunes aux arts de la scène, il fait découvrir des artistes et de nouvelles œuvres. Bref, il crée des rencontres mémorables entre artistes et publics et offre une expérience exceptionnelle. Il contribue ainsi à l'enrichissement de la vie des résidents de la région et au développement global de sa communauté.

FAIRE DU BIEN!



SOMMAIRE

- 04 - Adresse et contacts
- 05 - Description de la salle
- 06 - Cintre et habillage
- 07 - Plan de herse
- 08 - Équipements de scène
- 09 - Équipements d'éclairage
- 10 - Équipements de sonorisation
- 11 - Sonorisation suite
- 12 - Équipements vidéo
- 13 - Santé et sécurité
- 14 - Commodités
- 15 - Accès

ADRESSE

100, rue Duquet, Sainte-Thérèse,
Québec, J7E 3G6

(450) 434-5174

CONTACTS

Directeur technique

Jean-François Bernier
450-434-5174 poste 102
jfbernier@odyscene.com

Responsable des opérations (accueil)

Marie-Pier Campeau
450-434-5174 poste 206
mpcampeau@odyscene.com

Directrice générale et artistique

Chantal Lamoureux
450-434-5174 poste 104

Description de la salle

OUVERTURE DU CADRE

Largeur: 32'7" (10m)

Hauteur: 19'06" (5,94m)

HAUTEUR

Hors tout: 30'5" (9,27m)

Cintre: 24' (7,32m)

Scène: 3'4"1/2 (1,03m)

Scène au-dessous des passerelles: 18'10"1/2 (5,75m)

PROFONDEUR DE LA SCÈNE

Point zéro au lointain: 38'8" (11,84m)

Avant-scène au point zéro: 6'1" (1,85m)

Nez de balcon au point zéro: 66' (20,12m)

COULISSE JARDIN

Cadre au mur jardin: 15' (4,5m) à l'avant -scène

Cadre au mur jardin: 12'6" (3,8m) à l'arrière-scène

COULISSE COUR

Cadre au mur cour: 27'6" (8,4m)

PLANCHER À SUSPENSION

Contre-plaqué à double épaisseur couché sur un support de 1x3 et des coussinets de caoutchouc, le plancher est recouvert sur toute sa surface d'un marmoleum noir.

MONTE-CHARGE

Longueur: 19'8" (6m)

Largeur: 8' (2,44m)

Hauteur: 8' (2,44m)

Capacité: 1020 lbs (4545 kg)

Systeme d'accrochage

Cintre à contrepoids, manuel, course simple.

Manoeuvre au plancher à jardin

36 équipes

4 équipes avec caniveaux électrique (herse 4-13-22-29)

1 équipe avec rideau maison manoeuvre jardin (herse 1)

1 équipe avec rideau mi-scène sur patience (herse 28)

CAPACITÉ MAXIMUM DES ÉQUIPES

950 lbs (430 kg) - 25 lbs/pi (37 kg/m)

IMPORTANT: Étant donné l'absence d'une 2e passelle de chargement (pas d'accès aux paniers à mi-course) la capacité de outrigger sur les herse est limitée à un maximum de 200 lbs. Outrig max de 6'

Habillage

4 paires de pendrillons (13'5" x 23'6")

4 paires de pendrillons (13'6" x 24')

5 frises (53'10" x 5')

1 frise (34'x2')

1 frise (24'x3')

1 tulle blanc (50' x 23'6")

1 tulle noir (50' x 23'6")

1 cyclorama coton blanc (50' x 23'6")

1 mi-scène, fixe, sur patience (54' x 23'6")

1 fond de scène, plat (53' x 23'6")

Extra

4 pendrillons (14'x9'9")

1 pendrillon (13'x10'4")

1 pendrillon (12'10"x10')

1 pendrillon (12'6"x13')

1 pendrillon (13'x7'10")

Plan de herse

Les distances sont à partir du cadre de scène. Longueur herse: 52' - Hauteur libre: 24'

DÉTAILS	HERSE	DIST. PIED	DIST. MÈTRE
rideau maison	1	0'10''	0,25
Frise	2	1'10''	0,55
	3	3'1''	0,95
LX 1	4	3'10''	1,15
Frise	5	5'2''	1,56
Pendrillon	6	5'10''	1,76
	7	6'6''	1,97
	8	7'2''	2,17
	9	7'10''	2,37
	10	8'6''	2,58
Frise	11	10'2''	3,08
Pendrillon	12	10'10''	3,29
LX 2	13	12'2''	3,69
	14	13'6''	4,10
	15	14'2''	4,30
	16	14'10''	4,51
	17	15'6''	4,71
Frise	18	16'2''	4,91

DÉTAILS	HERSE	DIST. PIED	DIST. MÈTRE
Pendrillon	19	16'10''	5,12
	20	17'6''	5,32
	21	19'6''	5,93
LX 3	22	20'10''	6,34
	23	22'2''	6,74
Frise	24	22'10''	6,95
Pendrillon	25	23'6''	7,15
	26	25'2''	7,66
	27	26'6''	8,06
rideau mi-scène	28	28'2''	8,57
LX 4	29	29'6''	8,98
Frise	30	30'7''	9,31
	31	31'3''	9,51
Iris	32	31'11''	9,71
	33	33'3''	10,12
	34	33'11''	10,32
	35	34'5''	10,53
Fond noir	36	35'1''	10,73

Équipements de scène

PRATICABLES

12x praticables 4x8

Pattes 12"

Pattes 24"

Pattes 36"

Escalier 24"x4'

Jupe de scène

ACCESSOIRES

Poche de sable

Table de plastique 6'

Tapis passe-câble

Tabouret noir en bois

MUSICIENS

9x lutrins noirs

9x lampes pour lutrin

1x piano à queue Yamaha C7 accordé en A 440z

GRÉAGE

2x palans à chaîne manuel 1 tonne

Accessoires divers

TRAVAIL EN HAUTEUR*

1x nacelle télescopique Genie GR20

*CASQUE ET HARNAIS DE SÉCURITÉ
OBLIGATOIRE

Équipements d'éclairage

Leko

- 12x lekos ETC 575w 19 degré
- 24x lekos ETC 575w 26 degré
- 24x lekos ETC 575w 36 degré
- 16x lekos ETC zoom 575w 25/50
- 24x lekos ETC zoom 575w 15/32 (FOH SEULEMENT)

Fresnel

- 10x fresnels Strand 6" 100w avec volet
- 12x fresnels Selecon 6" 1000w avec volet
- 16x fresnels Strand 10" 2000w avec volet

PAR

- 54x Pars 64 1000w (36 medium/18 narrow)
- 6x ACL en Par 64

Autres

- 12x Par led Theatrixx RGBA
- 6x Iris triple Strand 1000w
- 1x projecteur de poursuite Robert-Juliat Victor HMI 1800

Accessoires

- 36x portes-gobo pour leko ETC
- 8x drops iris pour leko ETC
- 12x portants 12' avec bases
- 16x bases pour projecteur au sol
- 1x générateur de brouillard MDG Atmosphere
- 1x lot de gélatine Roscolux

Équipements de contrôle

- 1x Martin M-one + M-play
- 1x ETC express 48/96
- 96x gradateurs 2.4K plafond/ 36x gradateurs 2.4K sol

Alimentation électrique

Éclairage:

Côté jardin, lointain, 400amp, 120/208V, 3 phase cam-lock

Sonorisation:

Côté cour, cadre de scène, 400amp, 120/208V, 3 phase cam-lock

Équipements de sonorisation

Enceinte acoustique

14x S10 Adamson line-array (gauche-droite)

6x S119 Adamson (basse)

4x Point Series 8 Adamson (front fill)

8x M15 Adamson sur 8 mix (moniteur)

Équipements de contrôle

1x Yamaha CL5 DANTE

1x Yamaha QL5 DANTE

1x Rio 1608-D

1x Rio 3224-D

2x LABGRUPPEN D 200

2x LABGRUPPEN D 120

4x LABGRUPPEN D 80

Autres

Multi-paires analogue entre la régie et la scène 8in/8out

Effet

4x égalisateurs Klark Teknik DN-360

2x quad compresseur BSS DPR-404

1x multi-effet Yamaha SPX 990

1x T.C. Electronics D2

Microphone

2x ATM 35 clip

2x Beta 52A

2x Beta 91

4x Crown PCC-160

10x Shure SM-58

4x Shure SM-57

2x Shure Beta-57

2x Neumann KM-100

4x Sennheiser E904

2x Sennheiser MKH40

1x Sennheiser 421

3x SM 81

2x DPA VO 4099P (pour piano avec aimants)

Équipements de sonorisation

Microphone Sans-fil

4x récepteurs ULXD Shure

2x belt pack ULXD1 Shure (casque)

4x SM-58 ULXD2 Shure (bâton)

Pied de micro

18x grands pieds de micro

8x petits pieds de micro

2x pieds droits de micro (atlas)

Accessoires

10x boîtes directes passives

2x boîtes directes stereo passives

2x boîtes directes actives (J48)

7x MSR 400

7x pieds de haut-parleur

Communication

1x système de communication clear-com 2 canaux

5x casques clear-com

5x bases de communication clear-com

4x bases de communication clear-com sans-fil

Équipements de vidéo

NOUS N'AVONS PAS DE PROJECTEUR VIDÉO

Écran de cinéma (projection avant)

Largeur: 28' (8,53)

Hauteur: 14'7" (4,45m)

Sécurité

En période de montage et démontage, les producteurs et Odyscène doivent s'assurer que le personnel sous leur responsabilité respective porte les équipements de protection individuels requis: chaussure avec embouts d'acier, pantalon long (sous les genoux). Le guide des normes sanitaires en milieu de travail de la CNESST doit être respecté en tout temps.

Montage et démontage

Le montage et le démontage sont terminés lorsque le responsable technique d'Odyscène décrète la scène sécurisée.

Environnement sans fumée

Il est strictement interdit de fumer ou vapoter dans les lieux de diffusion d'Odyscène.

Volume sonore dans la salle

Pour le bien-être du public et dans le souci d'offrir une expérience positive et agréable dans nos lieux de diffusion, le niveau de pression acoustique ne doit pas dépasser 105 dB (A) de moyenne et 110 dB (A) de crête "Peak". En aucun cas les artistes et techniciens invités ne pourront déroger de cette clause.

Commodités

Salon vert tout équipé

meublé, cuisine, réfrigérateur, micro-ondes, etc.

Loges

2x grandes loges

2x petites loges

Buanderie

Laveuse / sècheuse

Planche et fer à repasser

Défroisseur à la vapeur

NOTE

Toutes les loges sont munies de miroir, chaises, comptoir, lavabo, salle de bain.

Contact loges

Responsable des opérations

Marie-Pier Campeau

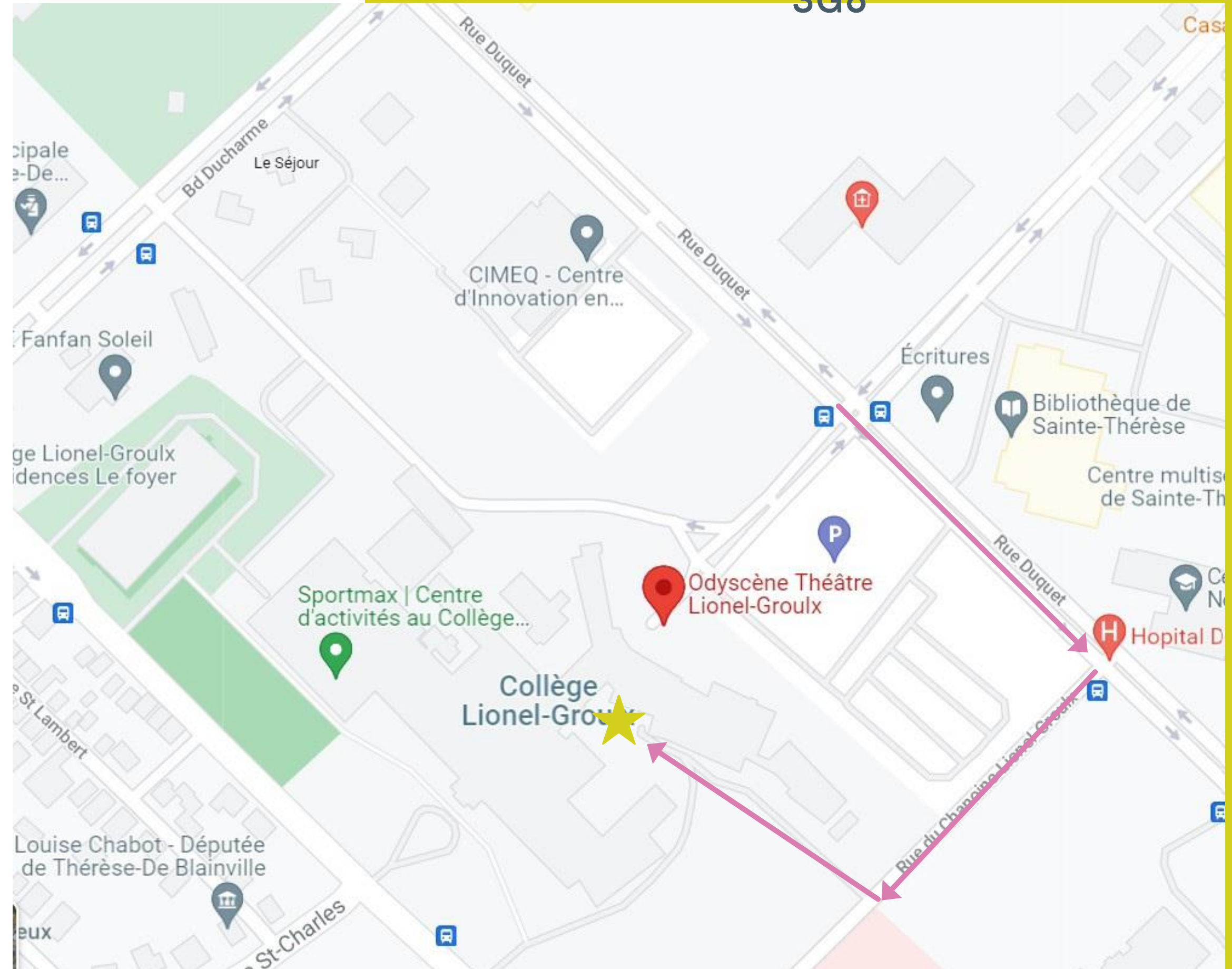
mpcampeau@odyscene.com

450-434-5174 poste 206

100, rue Duquet, Sainte-Thérèse, Québec, J7E
3G6

Accès

Deux places de stationnement pour voitures et une place de stationnement pour camion sont disponibles au débarcadère. Pour toute place de stationnement supplémentaire, le chef machiniste vous remettra une vignette qui vous donnera accès au stationnement régulier du Collège.



ODYSCÈNE



Vous avez des questions ?

Directeur technique
Jean-François Bernier
jfbernier@odyscene.com
450-434-5174 poste 102

Responsable des opérations
(accueil)
Marie-Pier Campeau
mpcampeau@odyscene.com
450-434-5174 poste 206